

# FORMATION EXPÉDITION SOWELEARN SEYCHELLES 10 JOURS / 7 NUITS



## FORMATION EXPÉDITION « LES GESTES D'URGENCE » Du 07 au 16 Mars 2025

### VOTRE FORMATRICE

Infirmière libérale  
& Formatrice en école d'infirmières  
& Fac de médecine

"Infirmière depuis 20 ans après un DEUG de Psychologie, je me suis installée en libéral il y a 13 ans forte d'une expérience au bloc opératoire et en tant qu' infirmière coordinatrice.

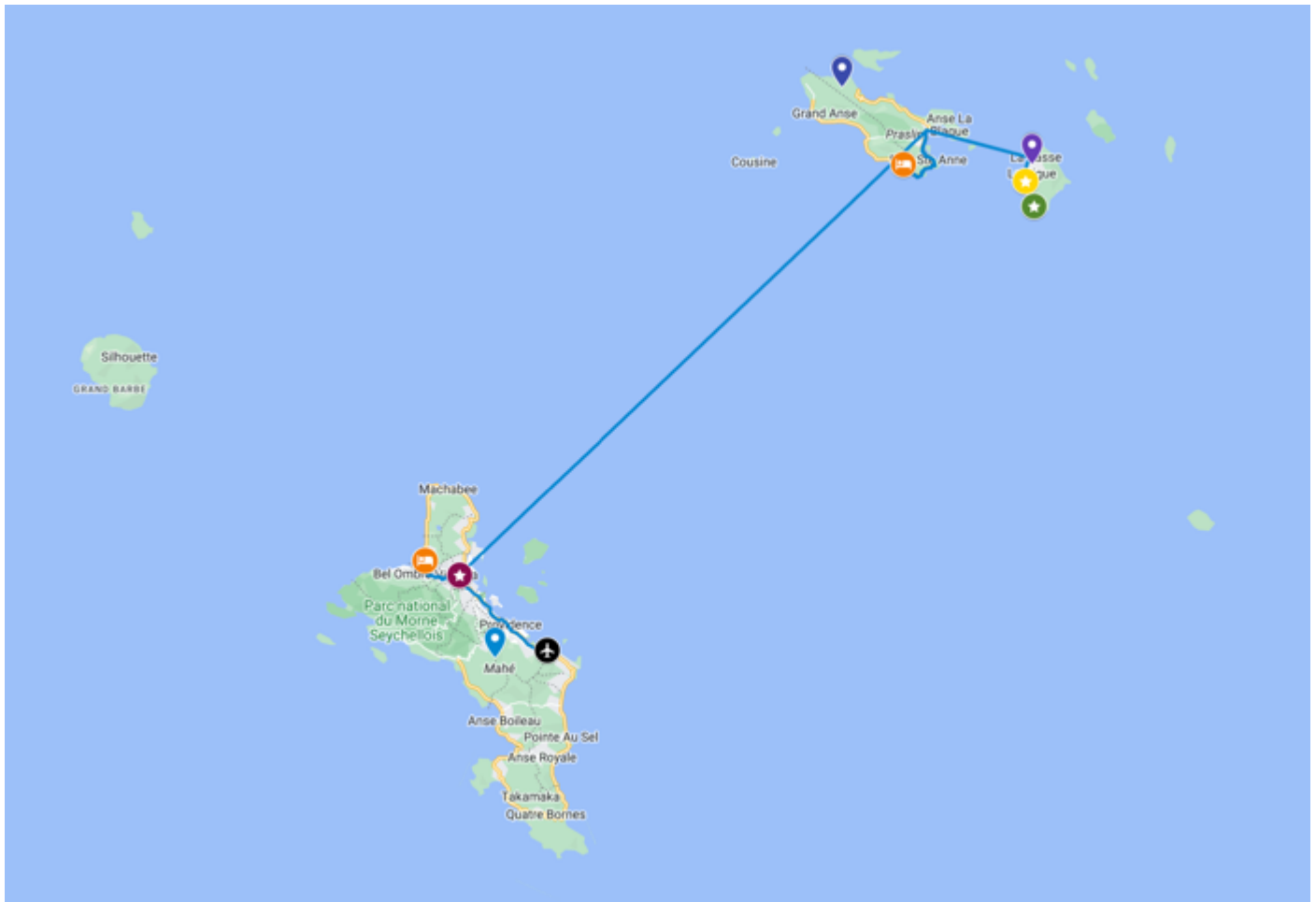
Je me suis spécialisée au fil des années en plaies et cicatrisation, éducation thérapeutique du patient en pédiatrie, maladies psychiatriques et hypnothérapie entre autres.

J'ai également été formatrice pour les écoles d'infirmières et les externes de la fac de médecine de Rouen."



*Sandrine*

# FORMATION EXPÉDITION SOWELEARN SEYCHELLES 10 JOURS / 7 NUITS



- ✈️ Aéroport Victoria-Seychelles
- 🏠 Savoy Seychelles Resort
- 📍 Ile de la Digue
- 📍 Ile de Mahé
- 📍 Ile de Praslin
- 🌟 L'Union Estate Farm
- 🌟 Victoria
- 🏠 Coco de Mer Hotel
- 🌟 Anse Source d'Argent

## VOTRE ITINÉRAIRE EN UN COUP D'ŒIL :

JOUR 01 :	PARIS ou PROVINCE* → ISTANBUL → MAHÉ		
JOUR 02 :	ISTANBUL → MAHÉ / VICTORIA	25 KM	45 MIN
JOUR 03 :	BEAU VALLON		
JOUR 04 :	MAHÉ 🚢 PRASLIN	15 KM	30 MIN
JOUR 05 :	PRASLIN		
JOUR 06 :	PRASLIN / LA DIGUE	10 KM	20 MIN
JOUR 07 :	PRASLIN		
JOUR 08 :	PRASLIN		
JOUR 09 :	PRASLIN 🚢 MAHÉ → ISTANBUL	15 KM	30 MIN
JOUR 10 :	ISTANBUL → PARIS ou PROVINCE*		

\*Stocks de sièges de Paris, Marseille, Nice (autres villes nous consulter)

# FORMATION EXPÉDITION SOWELEARN SEYCHELLES 10 JOURS / 7 NUITS



## JOUR 01 : PARIS CDG ou PROVINCE → ISTANBUL

Rendez-vous à l'aéroport de Paris CDG ou de province.  
*Pour les départs de province, merci de nous consulter.*

Enregistrement, embarquement et envol à destination de Mahé  
via Istanbul sur vol régulier Turkish Airlines.

Dîner et nuit à bord.

## JOUR 02 : ISTANBUL → MAHÉ / VICTORIA

Petit-déjeuner à bord.

Arrivée à l'aéroport de Mahé et accueil par notre correspondant.

Départ vers Victoria, la Capitale de l'archipel.

*Découvrez les endroits clés de l'île tels que l'ambiance colorée du marché ... Victoria, la capitale est, ainsi, considérée comme l'une des plus petites capitales au monde. Vous y verrez le fameux "Little Ben", qui est un point de repère depuis 1903.*

Déjeuner en ville dans un restaurant traditionnel.

Puis transfert vers le Sud de l'Île de Mahé et installation à votre hôtel à Beau Vallon pour 2 nuits :

**HOTEL SAVOY SEYCHELLES \*\*\*\*\***

Pot de bienvenue et fin d'après-midi libre.

Dîner et nuit à l'hôtel.

## JOUR 03 : MAHÉ - BEAU VALLON

Petit déjeuner à l'hôtel.

Journée de formation, en salle à l'hôtel.  
*2 pauses café pendant la journée.*

Déjeuner à l'hôtel pour les stagiaires.





Pour les accompagnants, journée libre à l'hôtel en demi-pension (déjeuner libre), pour décompresser ou profiter de la plage et des installations des hôtels.

Dîner et nuit à l'hôtel.

#### **JOUR 04 : MAHÉ 🚢 PRASLIN**

Petit déjeuner à l'hôtel.

Matinée et déjeuner libre. Libération des chambres à 11h.

Transfert pour la jetée de Victoria selon les horaires des bateaux.

Embarquement et traversée pour rallier Praslin et rejoindre la jetée de Sainte Anne sur le Catamaran Coco Ferry.

Accueil par notre correspondant, transfert et installation à votre hôtel en chambre supérieure pour 5 nuits :

**HOTEL COCO DE MER \*\*\*\***

Dîner et nuit à l'hôtel.

#### **JOUR 05 : PRASLIN**

Petit déjeuner à l'hôtel.

Journée et déjeuner libres.

Dîner et nuit à l'hôtel.

#### **JOUR 06 : PRASLIN - LA DIGUE**

Petit déjeuner à l'hôtel.

Découverte de l'île avec une balade à vélo.

*Après une traversée de 20 minutes en bateau vers La Digue, vous découvrirez l'île où le temps semble s'être arrêté. La découverte de la Digue se fera à vélo qui reste le principal moyen de locomotion.*

Visite de la Propriété d'Union avec ses maisons de planteurs, au centre d'une ancienne plantation de vanille.

Puis découverte d'un atelier de transformation de noix de coco et de copra en huile.

Dégustation de fruits tropicaux qui vous fourniront une bonne ration de vitamines.

Baignade à la célèbre Anse Source d'Argent.

Déjeuner libre et après-midi détente pour partir à la découverte des splendides anses de La Digue.

Retour à l'hôtel vers 16h.

Dîner et nuit à l'hôtel.



## JOUR 07 & 08 : PRASLIN

Petits déjeuners à l'hôtel.

Journées libres à l'hôtel pour décompresser ou profiter de la plage et des installations des hôtels.

Déjeuners libres.

Dîners et nuit à l'hôtel.



## JOUR 09 : PRASLIN 🚢 MAHÉ → ISTANBUL

Petit déjeuner à l'hôtel.

Matinée libre à l'hôtel. Libération des chambres à 11h et déjeuner libre.

Départ de l'hôtel vers la jetée Sainte Anne pour l'embarquement sur le Cat Coco Ferry à destination de Mahé.

Arrivée à Mahé, accueil par notre correspondant et transfert vers l'aéroport.

Assistance aux formalités d'enregistrement puis envol à destination de Paris CDG (ou province) via Istanbul sur vol régulier Turkish Airlines.

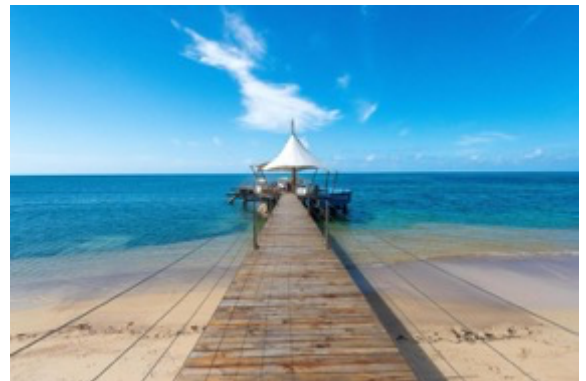
Repas et nuit à bord.



## JOUR 10 : ISTANBUL → PARIS CDG ou PROVINCE

Petit déjeuner à bord.

Arrivée à Paris CDG ou aéroport de province.





# MAHÉ

# SAVOY SEYCHELLES RESORT \*\*\*\*\*

## 2 NUITS



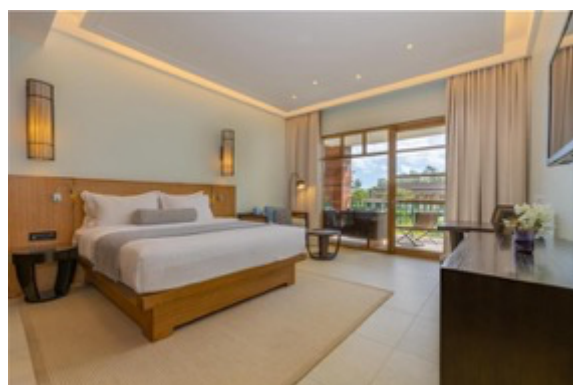
Situé sur la plage de Beau Vallon, l'établissement Savoy Seychelles Resort & Spa dispose de 2 restaurants, d'un bar, d'une piscine extérieure de 700 m<sup>2</sup>, et d'une réception ouverte 24h/24.

Le centre-ville de Victoria est à 6 minutes de route. Une connexion Wi-Fi est disponible gratuitement. Vous pourrez savourer une cuisine gastronomique au Pescado, un restaurant surplombant la piscine du complexe hôtelier. Le Grand Savoy prépare un somptueux petit-déjeuner.

Modernes et spacieux, les hébergements et les suites sont climatisés et comprennent un balcon, un minibar et une télévision par satellite à écran plat. La salle de bains privative est pourvue d'une douche, d'une baignoire et d'un sèche-cheveux.

Le spa Savoy dispense de nombreux massages et soins de beauté. L'établissement inclut une piscine réservée aux adultes, un pavillon de yoga et 2 saunas. Sur place, les familles accompagnées de plus jeunes apprécieront le club pour enfants ouvert quotidiennement. Le complexe hôtelier est également équipé d'un court de tennis et d'une salle de sport.

Le personnel du Savoy Resort & Spa pourra vous aider à organiser vos déplacements à Mahé ou des excursions d'une journée à destination des autres îles. Vous séjournerez à 5 km du jardin botanique et à 25 minutes de route de l'aéroport international des Seychelles.





# PRASLIN COCO DE MER HÔTEL \*\*\*\* 5 NUITS



Situé le long d'une plage privée d'Anse Bois de Rose, le Coco de Mer Hotel and Black Parrot Suites dispose d'une piscine, de deux restaurants et d'un spa. Il est niché sur 80 hectares de jardins tropicaux.

Les spacieuses chambres et les suites sont climatisées et bénéficient d'une terrasse donnant sur l'océan Indien.

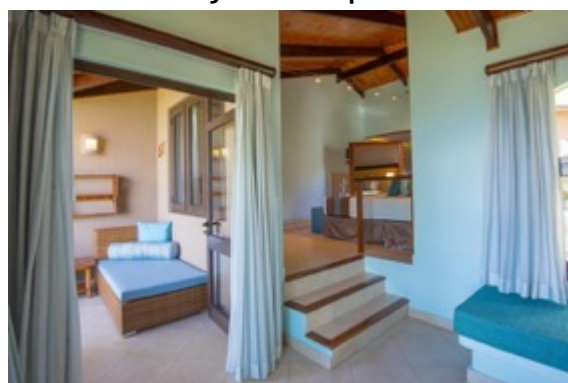
Elles comprennent également un coin salon, une télévision par satellite et un minibar. Les salles de bains privatives sont pourvues d'un sèche-cheveux et d'articles de toilette gratuits.

Vous dégusterez une cuisine internationale et créole au restaurant Hibiscus ainsi qu'au bar-restaurant Mango Terrace. Vous pourrez prendre un verre au bar Coconut.

Des massages et des soins sont dispensés au spa Waterfront. Détendez-vous au bord de la piscine ou prenez place sur les chaises longues installées sur la plage.

Cet établissement se chargera de vous organiser des visites de l'île, de la plongée sous-marine, ainsi que des expéditions de pêche en haute mer.

Le Coco de Mer est implanté à seulement 1 km de la plage d'Anse Takamaka et à 5 km de la plage de Grand Anse. L'aéroport de l'île de Praslin se trouve à 8 km de l'hôtel.



# FORMATION EXPÉDITION SOWELEARN SEYCHELLES 10 JOURS / 7 NUITS

**PÉRIODE DE RÉALISATION** : DU 07 AU 16 MARS 2025

**PRIX PAR PERSONNE** : 3 790€ au départ de Paris  
2 890€ sans transport aérien

**BASE DE RÉALISATION** : 18 à 30 Participants

**NOTRE PRIX COMPREND** :

Le transport aérien international PARIS / ISTANBUL / MAHÉ aller-retour sur vols réguliers Turkish Airlines,  
L'accueil personnalisé à l'arrivée à Mahé (aéroport) et à Praslin (Jetée Ste Anne),  
Les transferts aller-retour en autocar privés et climatisés sur les 2 îles,  
Les transferts aller-retour en ferry express du port de Mahé à la Jetée de Sainte Anne à Praslin (en pont inférieur sur le trajet Mahé/Praslin et en pont supérieur pour Praslin/Mahé),  
Le Pot de Bienvenue à l'arrivée dans chaque l'hôtel,  
La location d'une salle de réunion pour 1 journée de formation à l'hôtel avec 2 pauses café\*,  
Le matériel (écran, vidéo projecteur et paper-board) pendant la réunion,  
Un déjeuner à l'hôtel 3 plats,  
7 nuits en base chambre demi-double dans les hôtels prévus au programme ou similaire,  
La catégorie chambre supérieure pour l'hôtel sur Praslin,  
Les petits déjeuners aux hôtels,  
La formule demi-pension, hors boissons du déjeuner du jour 2 au petit déjeuner du jour 9,  
Excursions, visites et toutes activités mentionnées au programme avec guide francophone,  
Les taxes aéroports (440,00 € à ce jour - révisables),  
Les pourboires au guide,  
Un carnet voyage par couple ou personne voyageant seule contenant le descriptif du programme, les étiquettes bagages, un guide Petit Futé de la destination etc.,  
L'assurance Multirisques Confort Assurinco (Annulation, rapatriement, bagages et frais médicaux).

\* Prestations uniquement pour les stagiaires.

**NOTRE PRIX NE COMPREND PAS** :

Les visites et activités facultatives,  
Les dépenses personnelles et les boissons,  
Les repas non mentionnés ou mentionnés « libres »,  
La taxe sur la durabilité environnementale (env. 8€/personne/nuit - à régler sur place auprès des hôtels),  
Le montant de la formation : 490€ donnant droit à un crédit d'impôt formation (facturé par SoWeLearn),  
Le supplément chambre individuelle (+1200€/personne),  
Le supplément départ de villes de province (nous consulter),  
Toutes prestations non indiquées dans « notre prix comprend ».

**PLAN DE VOL**

: A CE JOUR - Susceptible de modification

TK 1828	07/03/25	PARIS CDG	ISTANBUL	18H55 / 00H30 (le lendemain)
TK 748	08/03/25	ISTANBUL	MAHÉ	02H15 / 11H10
TK 749	15/03/25	MAHÉ	ISTANBUL	23H00 / 06H15 (le lendemain)
TK 1821	16/03/25	ISTANBUL	PARIS CDG	08H00 / 09H50

**FORMALITES ADMINISTRATIVES** :

Passeport en cours de validité + autorisation de voyage <https://seychelles.govtas.com/fr>



# BULLETIN D'INSCRIPTION

## Voyage Sotravel & Formation SoWeLearn

FORMATION : « Les gestes d'urgence »  
DESTINATION : Seychelles  
DATES : Du 07 au 16 Mars 2025

N° CONTRAT : 02025.03.15  
TARIF VOYAGE : 3 790 €  
TARIF FORMATION : 490€ / personne en financement personnel  
(Hors accompagnant, donnant droit à un crédit d'impôt)

### COORDONNÉES DU CLIENT

PRÉNOM & NOM	:	
ADRESSE PROFESSIONNELLE	:	
N° ADELI ou RPPS ou SIRET	:	
ADRESSE PERSONNELLE	:	
N° TÉLÉPHONE PERSONNEL	:	
E-MAIL PERSONNEL	:	

PRENOM & NOMS DES OCCUPANTS DE LA CHAMBRE	NUMÉRO DE TÉLÉPHONE DES ACCOMPAGNANTS	RÉGIMES ALIMENTAIRES PARTICULIERS
1.		
2.		
3.		
4.		

### CHAMBRE SOUHAITÉE

CHAMBRE INDIVIDUELLE (+1200€)

CHAMBRE DOUBLE (1 seul lit)

CHAMBRE TWIN (2 lits)

\*NON-GARANTIE par l'hôtelier jusqu'à l'arrivée sur place. Les personnes souhaitant une chambre avec 2 lits peuvent donc se retrouver dans une chambre avec 1 grand lit.

### AÉROPORT DE DÉPART SOUHAITÉ :

(Nous consulter pour le tarif - sous réserve de disponibilité)  PARIS  
 AUTRE, Précisez :  
 SANS TRANSPORT / TERRESTRE SEUL

### PIÈCES OBLIGATOIRES À NOUS FOURNIR POUR VALIDER VOTRE INSCRIPTION :

- Le bulletin d'inscription rempli et signé **RECTO / VERSO**
- La photocopie couleur de chaque passeport en cours de validité (page principale uniquement)
- Un acompte par personne (montant ci-dessous)

**MONTANT ET TYPE DE RÈGLEMENT ACCEPTÉ - Attention, ce sont bien DEUX RIB DIFFÉRENTS**

#### VOYAGE

Acompte de 1 300 € à verser à **SOTRAVEL**  
Par chèque (22 Rue Saint Antoine du T, 31000 Toulouse)  
Ou par virement  
(IBAN : FR76 1780 7000 0935 4218 8311 406)

#### FORMATION

Solde de 490,00€ à verser à **SOWELEARN**  
Par chèque (22 Rue Saint Antoine du T, 31000 Toulouse)  
Ou par virement  
(IBAN : FR76 1780 7000 0965 5215 2994 089)

# CONDITIONS PARTICULIÈRES DE VENTE

Ce bulletin d'inscription fait office de contrat de voyage entre SOTRAVEL et le CLIENT nommé ci-dessus. SOTRAVEL est une agence de voyage au Capital de 9 000€, siégeant au 22 Rue Saint Antoine du T 31000 Toulouse, immatriculé au RCS Toulouse (510 395 569), immatriculé au registre des opérateurs de voyages et de séjours (IM031110032) et adhérent à l'APST. N° TVA Intracommunautaire FR09510395547 - Code APE 7911Z - RCP HISCOX 0223190.

**PRIX DU VOYAGE :** Le montant du voyage est annoncé en base demi-double (chambre double à partager). Ce montant pourra être revu à la hausse comme à la baisse dans les cas suivants : supplément chambre seule, réduction enfant, activités optionnelles et supplément départ de province. Si de nouvelles taxes devaient entrer en vigueur ou si les taxes existantes étaient augmentées et imposées à SOTRAVEL, en partie ou en totalité, le prix du forfait sera alors majoré en conséquence. Ces montants sont clairement indiqués dans le programme et sur le devis. Il est clairement indiqué dans le programme la liste des prestations incluses au tarif. Toute prestation non-indiquée dans « prestations incluses au tarif » sont considérées comme non-incluses.

**FORMALITÉS :** Les formalités administratives et sanitaires sont clairement indiquées en bas de la feuille tarifaire du programme et sont valables À CE JOUR, modifiables sans préavis, et uniquement pour les RESSORTISSANT FRANÇAIS - le client se doit de vérifier les informations qui pourraient évoluer d'ici son départ ([www.diplomatie.gouv.fr](http://www.diplomatie.gouv.fr)). Les participants, quelle que soit leur nationalité, doivent veiller scrupuleusement à se mettre en règle avec toutes prescriptions en vigueur à la date du voyage. Ils seront tenus pour responsable pour tout préjudice qui pourrait résulter pour l'agence SOTRAVEL de non-observation de ces prescriptions. Aucun voyage ne pourra être remboursé lorsque le participant ne se présente pas aux lieux et heures mentionnées dans la convocation ou par suite de la non-présentation de documents de voyage (Passeport, visa, carnet de vaccination etc.). De ce fait, il se trouve interrompu ou abrégé par le passager et ne peut donner lieu à un remboursement.

**AÉRIEN :** Les horaires communiqués - et jour de rotation - sont susceptibles de modification sans préavis par la compagnie aérienne. L'agence SOTRAVEL n'est en aucun cas responsable de ces modifications et aucune compensation ne pourra être versée au client pour cela.

**DOCUMENTS DE VOYAGE :** Votre carnet de voyage sera envoyé par courrier postal environ 1 mois avant le départ - si le solde du voyage a été réglé. Les billets d'avion, quant à eux, vous seront envoyés par courrier électronique quelques jours avant le départ.

**CONFIRMATION DU VOYAGE :** Le voyage ne sera confirmé aux participants qu'une fois les 20 premiers participants inscrits. En cas d'annulation de notre part, au plus tard 100 jours avant la date de l'arrivée, l'acompte versé sera intégralement remboursé.

## CONDITIONS DE PAIEMENT :

PARTIE VOYAGE (SOTRAVEL) : Le solde est à régler 2 mois avant le départ.  
PARTIE FORMATION (SOWELEARN) : Le solde est à régler 1 mois avant le départ.

**CONDITIONS D'ANNULATION :** Toute annulation jusqu'à 100 jours du départ entrainera des frais non-remboursable de 200€ par personne, en plus des frais d'assurance. A moins de 100 jours du départ, les conditions d'annulation seront les suivantes :

De 99 jours à 61 jours du départ : 20% du prix du voyage  
De 60 jours à 31 jours du départ : 30% du prix du voyage  
Moins de 30 jours du départ : 100% du prix du voyage

**ASSURANCE :**  acceptée  refusée

En cas de souscription, celle-ci doit être simultanée à l'inscription au voyage. Le refus de souscription restant sous la responsabilité du participant. L'assurance MULTIRISQUE CONFORT de ASSURINCO concerne les passagers à titre individuel. Un exemplaire des conditions générales est à votre disposition à l'agence sur demande. Une franchise est appliquée pour toute annulation. Nous consulter. Montant de l'assurance non-remboursable indiqué sur le devis.

Date :	Date :
<b>SIGNATURE DU CLIENT</b>	<b>SIGNATURE DE L'AGENCE</b>
« BON POUR ACCORD »	« BON POUR ACCORD »

MERCI DE RETOURNER L'ENSEMBLE DES DOCUMENTS CI-DESSUS PAR E-MAIL À L'ADRESSE :  
[formation@sotravel.fr](mailto:formation@sotravel.fr)